

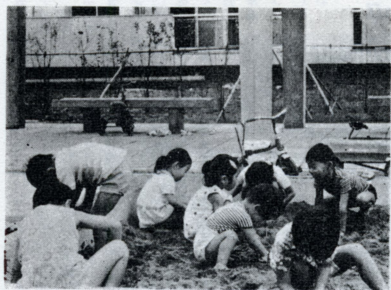
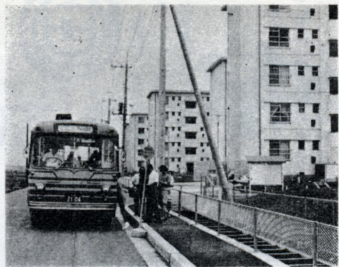


活動始めた八潮団地

とてもきれいになっています。
団地内のいたるところで、毎日
続けられている清掃作業



八潮団地から松原団地駅東口間を
結ぶバスの運行も開始



こどもたちもすっかりなれて砂遊びに夢中

ことは、台風のあたり年とか本格的な台風シーズンを迎え、みなさま方の家庭にあつては、いろいろと防災に苦心されていると思われまふ。

台風といえは、すぐ水害を思い出されますが、以外に多いのが感電事故です。特に雨などで回りのものが水分を含むため感電しやすいう状態になっていることにもよります。そこで、みなさま方の家庭の回りをいま一度、十分点検していただき、感電事故を未然に防ぎたいものです。

◎台風の季節です
ぐらついたりアンテナや看板

がこわれかかった雨どいなどが電線にぶれていると、台風がきたとき停電の原因になり易いものです。

いま一度、家の回りを見回って具合の悪い所は、早目に直しておきましょう。

◎家の回りの電線に注意
お宅のまわりの電線をちよつとみてください。

テレビのアンテナや煙突の支え、また木の枝や雨どいなどが電線にぶれていませんか。もし

本 確 的 な 台 風 シーズン を 迎 へ て

電線にそれらのものがぶれていたり、あるいははれそうなのがあるありましたら、すぐ東京電力の方へご連絡ください。

◎断線には絶対さわらない
暴風雨により配電線や引込線が断線することがあります。
切れた電線は大変危険です。
みなさま方のご近所でこのような電線をみつけたら絶対にさわらないようにして、至急東京電力にご連絡ください。

◎素人の取り扱いは大変危険
いままでも、路上に切断された電線を、素人知識から安易な気持ちで取り扱ったところたいへんな惨事になってしまったということが何件もあります。

少しぐらい電氣のことにあかるいからといって安易な取り扱いは絶対しないようにしてください。

東京電力では、例年のことながら台風にそなえ、復旧体制の万全を期しております。

みなさま方の家庭におかれましても台風時の電氣の取り扱いについては、十分ご注意ください。