

# 八潮だより

第52号

発行所 八潮公民館  
発行人 会田 悠治  
編集人 大山 昌吾

会合に笑顔で  
集まる五分前  
八潮公民館

## 福祉年金 支払い始まる

### 九月期 六日から郵便局で

これからの生活の柱にと

一和耕の和井田さん

会田 係長



福祉年金も九回目の支払いが去る六日から始まる。満七十才になられた方で手続きのお済みでない方はないでしょうか、もしありま

したら役場係までお問合せ下さい。去る五月八潮郵便局でのお支払いの際皆さんから証書の提出と同様に、昨年(昭和三十六年)の所得の状況)の所得に関する定時届を出していただきましたが、まだ提出の済んでない方はお調べの上至急提出して下さい。

係長 会田 文治

母子年金第一号

提出年金の給付が五月から始まっている。一和耕の和井田さんは去る七月五日、夫の一明さんを病

### ★明日への躍進のために★

## 「青色申告」のすすめ

### 八潮村商工会

経営者は激しい販売競争や人件費の上昇、資金繰りの悪化に悩まされているのが現状である。お客の嗜好にあった新しいアイデアで販売を促進する積極経営を進める人もあれば、むだな経費を

のいすである。正しい記帳、正確な所得の計算は、税務の面で正しく納税額と円滑な資金繰りを約束する。税務調査は、帳簿に基づいて行なわれ、税務関係も明るくなる。青色申告は、このように経営者が新しい経営にめざめ、明るい事業の繁栄に向けて記帳を始めれば自然に税務も明るくなる点に着目して昭和25年に採用された制度である。

### 自衛官募集案内

一、応募資格  
入隊する月の一日現在十八才以上二十五才未満の日本国籍の男子であること。学歴は問いません。

二、受け付け  
役場並びに各都道府県庁所在地にある自衛隊地方連絡部で受け付けます。

三、志願手続  
役場並びに地方連絡部から志願書を受け取り必要なことを記入の上、五円切手を添えて役場または地方連絡部へ届けて下さい。

四、試験  
試験場は県内数カ所に設けられますので志願票に希望の試験場名を書いて下さい。

五、合格と入隊  
採用通知は入隊の十日前までに到着するように通知します。

六、待遇  
身分は国家公務員となり士から曹から幹部へ昇進するにつれて待遇がよくなります。

七、基本給にいろいろの手当  
①本給のほか諸手当、退職の場合には退職手当、退職年金の支給があります。(基本給入隊時八六〇〇円)

②六ヵ月以上勤務して退職する場合普通の退職手当、二年または三年以上の任用期間満了した者にはその都度本給の一〇〇日分(三万円以上)または一五〇日分(五万円以上)に相当する退職手当が支給されます。

③入隊の時身体検査があります。特別異常のない限り不合格となることはありません。

八、六ヵ月以上勤務して退職する場合普通の退職手当、二年または三年以上の任用期間満了した者にはその都度本給の一〇〇日分(三万円以上)または一五〇日分(五万円以上)に相当する退職手当が支給されます。

九、六ヵ月以上勤務して退職する場合普通の退職手当、二年または三年以上の任用期間満了した者にはその都度本給の一〇〇日分(三万円以上)または一五〇日分(五万円以上)に相当する退職手当が支給されます。

十、六ヵ月以上勤務して退職する場合普通の退職手当、二年または三年以上の任用期間満了した者にはその都度本給の一〇〇日分(三万円以上)または一五〇日分(五万円以上)に相当する退職手当が支給されます。

十一、六ヵ月以上勤務して退職する場合普通の退職手当、二年または三年以上の任用期間満了した者にはその都度本給の一〇〇日分(三万円以上)または一五〇日分(五万円以上)に相当する退職手当が支給されます。

## 朝顔

陽のあたる垣根よいる朝顔に  
願いをこめてきょうも幸あれと  
路野辺の柳の枝にかっみし  
この一輪のときは大きく美し  
台風が去りしと聞けば早起きで  
嘆き乱れて狭りほほえむ  
(岩淵電城)

## 村教育の一体化

この九月一日から

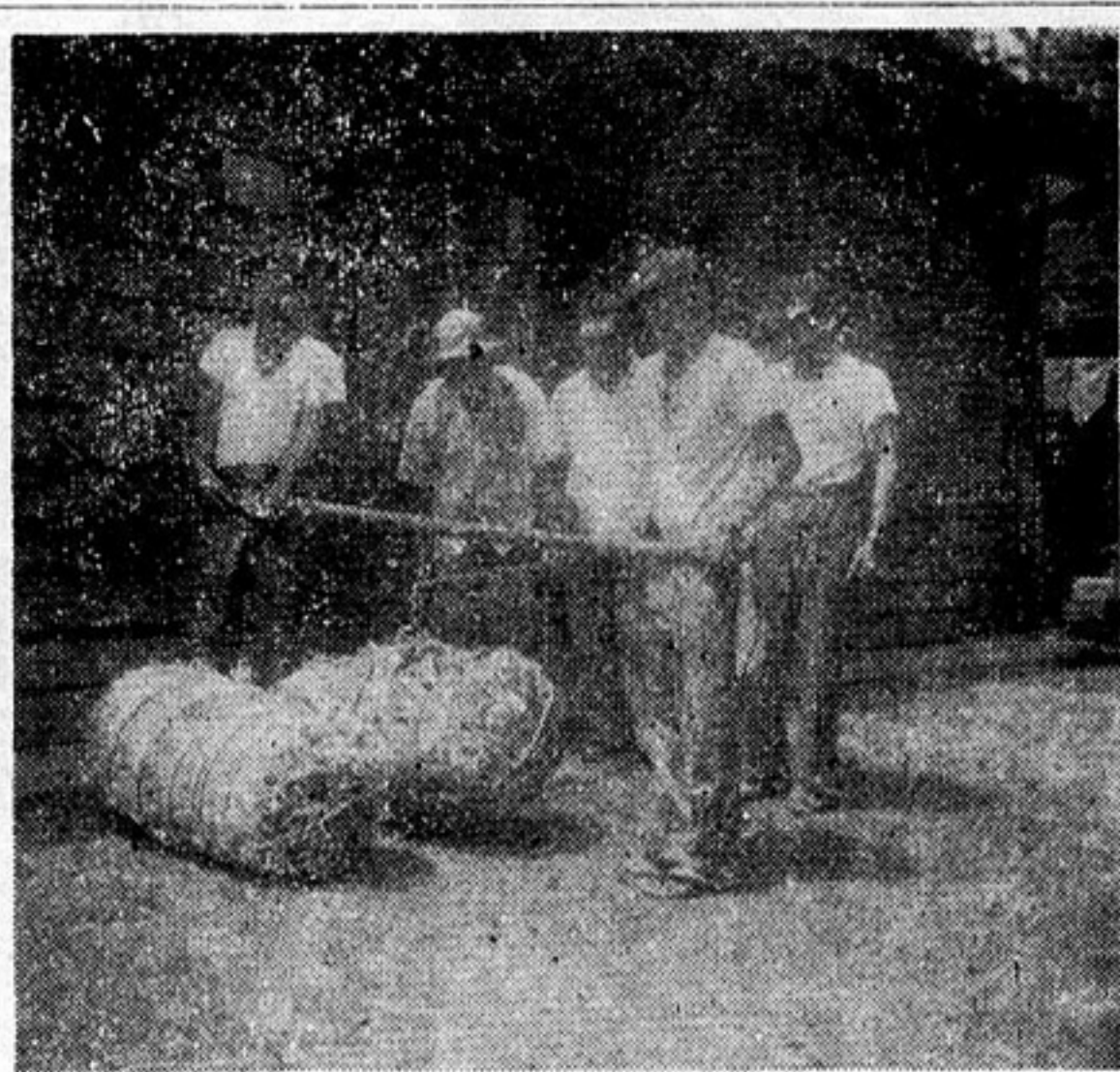
### 三小学校の校名変える

- 八潮第一小学校 (八条小)
- 八潮第二小学校 (潮止小)
- 八潮第三小学校 (八幡小)

長らく栄える伝統を以て親しまれた八条、潮止、八幡の旧地区をもった校名を改めて、等しく

八潮の名を冠した上のような校名となった訳です。

今後どの地区の児童もますます仲よく手をつないで、勉強に体育にはげんで、八潮村のよさを誇って立派に育っていただくを願っています。又委員会も、これを機会にどの小学校の施設も同じように充実させ、優れた本村の学校環境を造成して行きたいと期しています。(教育委員会)



教育委員会はこの九月一日、八潮中学校の分校を廃止し、全部の生徒が本校で勉学にいそむ機会を期して、かねてからの一般の要望にこたえて三小学校の校名を

## 今年もトップを切って

### 米の初検査受ける

#### 中馬場 田中新太郎さん

八潮村大字中馬場六五五農田中新太郎氏は、このほど水稲石川早生を八月二十八日八潮村三十七年産米のトップを切って、一俵の初検査を受け政府に売渡された。等級は二俵とも四等であったが、田中氏は昨年に引続き初検査を受けた精米家である。写真は産米初検査風景(田村記)

### 潮止地区婦人会だより

潮止地区婦人会では八月十八日会員の研修のため千葉県銚子市を視察した。千葉のヒゲサザ、犬吠灯台、魚市場などを視察、太平洋の洋々たる姿に接し、気持ちが大きく、今後の婦人会の発展のために協力一致進めたいと願っています。楽しい一日をすごした。(婦人会長)

### 潮小だより

夏休み子ども会開く  
八月四日 東・西・古新田部落子ども会  
八月七日 南川崎部落子ども会  
八月十五日 会社部落子ども会  
(臨海子ども会実施)

### 鯨ベリコンに注意

すでに新聞などでご存じのように八月末に各地で鯨ベリコンによる食中毒が発生しております。当市川保健康所管内でも食中毒患者が報告されております。

### 関西旅行者は予防接種を

#### 吉川保健所のコレラ対策

ファイリピンをはじめとする南方諸島地域に流行しているコレラは、最近の情報によれば発生数は減少しているようであるが、これがため大阪方面に旅行に出られる方は、今度予防接種を済ませてから旅行に出られるよう、保健所より指示がありましたので、大阪方面に出かける方は役場厚生課へ申し出て下さい。

### 災害は忘れた頃に

#### こんな時 建物共済に加入を

思わぬ災害に備へ、農家の建物を保護するため、八潮村農業共済組合では火災や台風等による風水害等の災害を受けたとき、その損害を補償する建物共済を行なっております。この建物共済に未だ加入されていない方や、又加入されていても極少額で一杯当り建築費程度の方がまだまだ不足があります。何となく災害に遭っても再建築出来る程度の共済金額への加入をお勧めいたします。

年、二十年の四種類あり掛金は掛持にならない仕組みで農家の方々から大変喜ばれている理想的な共済です。掛金は共済責任期間、共済金額及び補償共済金の額によって一定しません。十年契約で三〇万円の共済金額と一〇万円の減価共済金に加入しますと毎年の掛金は九、四四四円で十回払で総額九一、四四四円ですが火災等災害のときは三〇万円まで補償され、無事満期の際は一〇万円の減価共済金ももらえます。