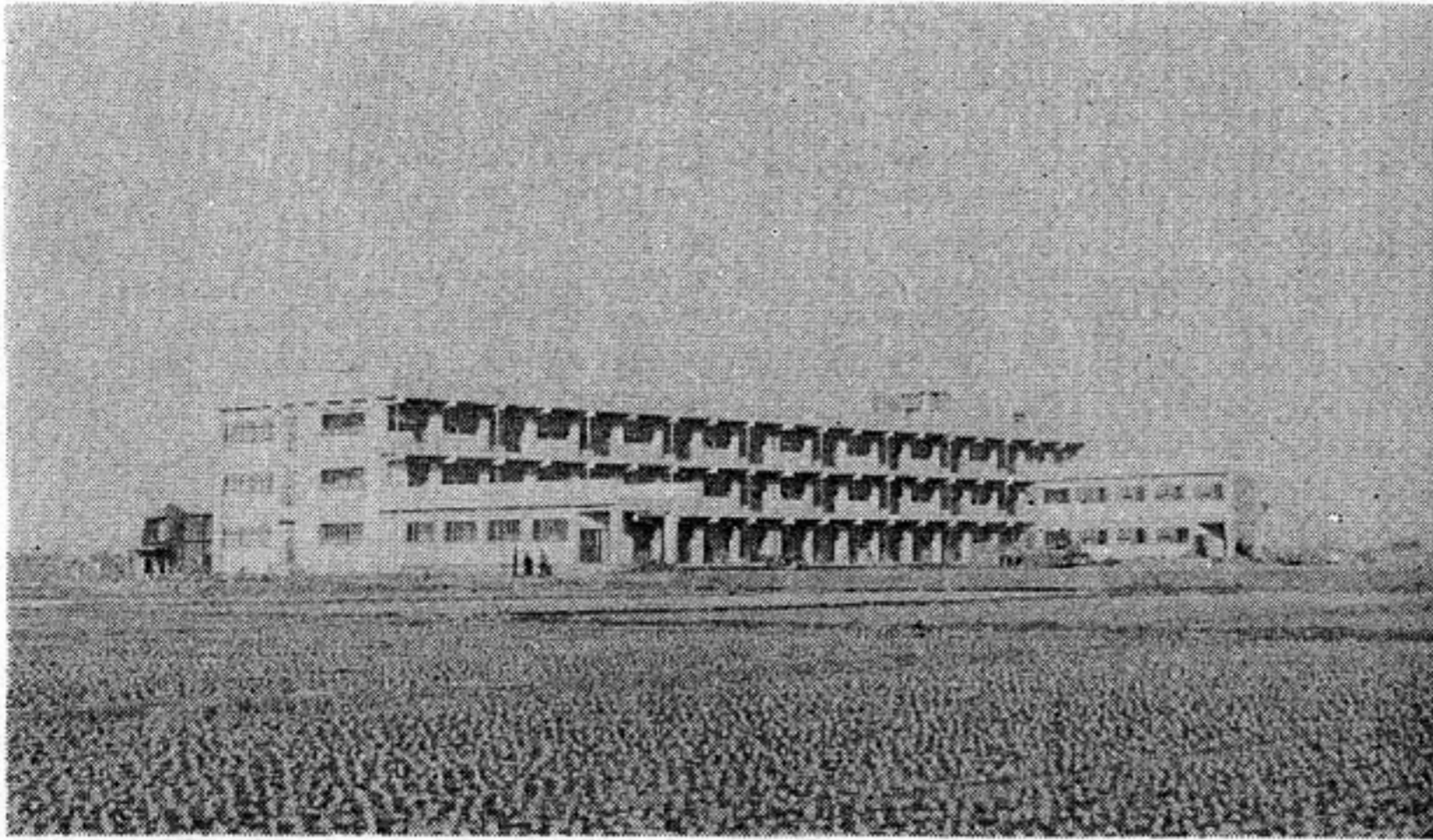


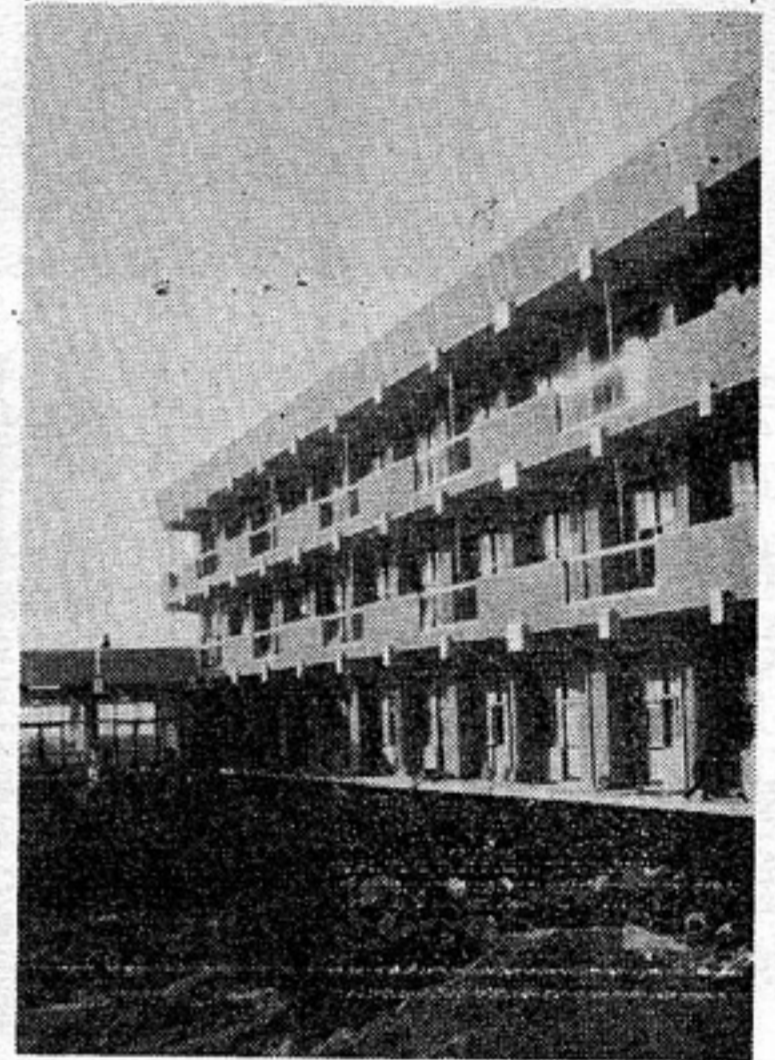


第四小特集

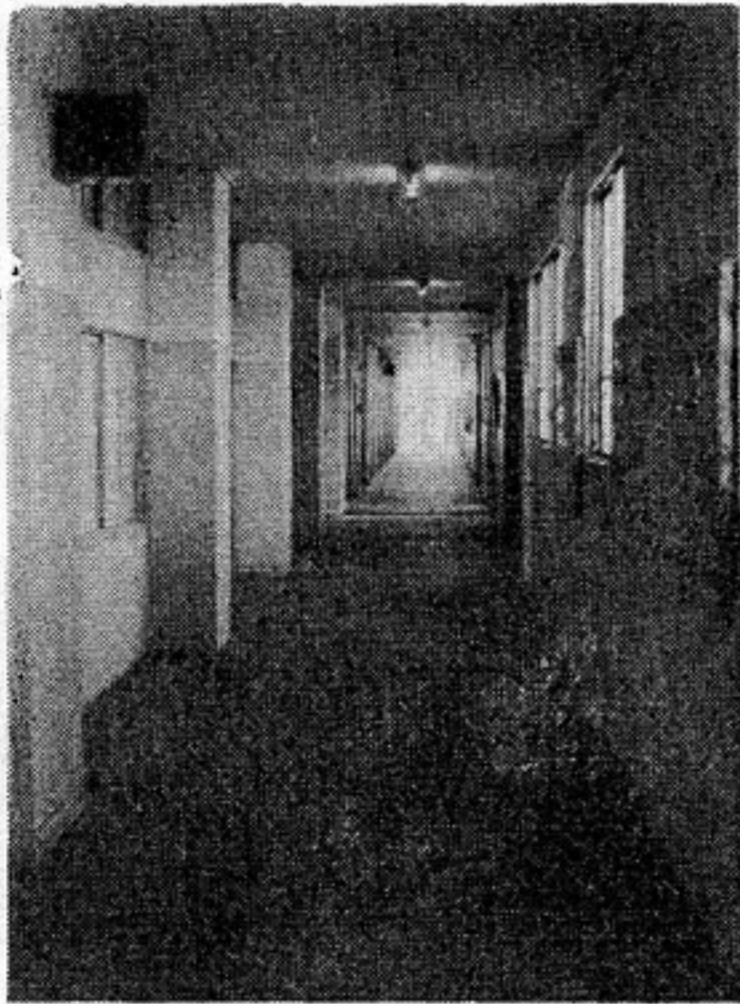
校舎の全景。もう引越しました



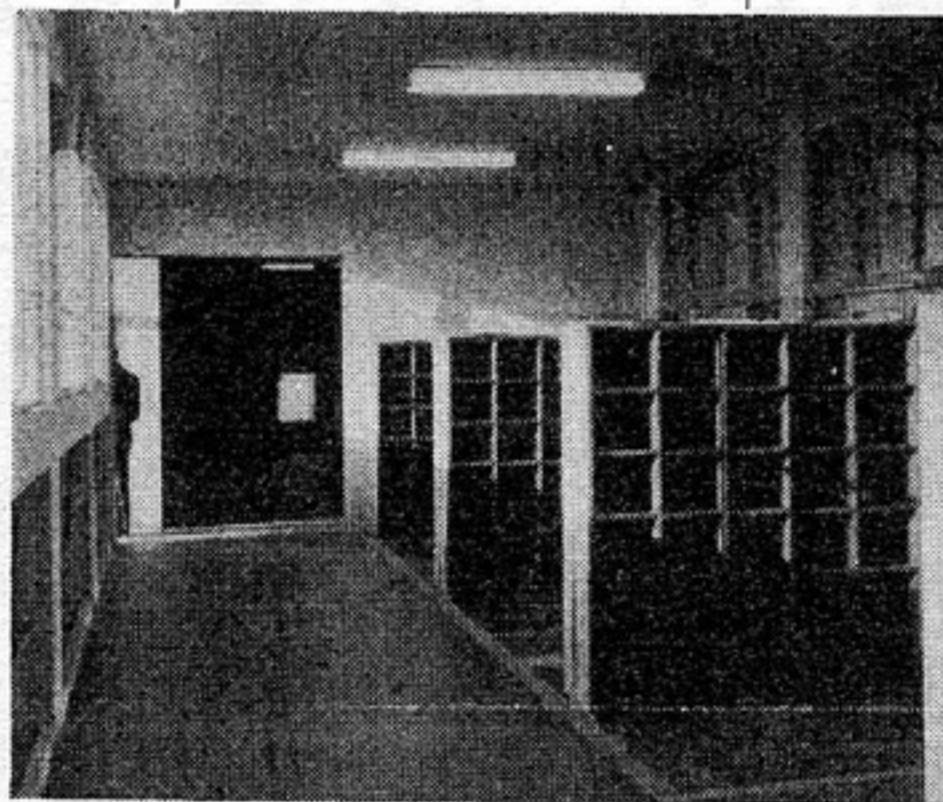
校舎の南側。



この廊下に元気な足音がします。



渡り廊下のクツ入れ



みんなの目的

交通事故の撲滅

経済活動の活発化に伴い、交通がふくそうし、道路の不正使用、違法駐車などが多くなるばかりでなく、飲酒運転も増えていきます。

八潮町の発展を願い、ひたむきなエネルギーをそいでくれる皆さんが、交通事故にあわれたらたいへんです。大切な、しかも町づくりになくはならない人ですから、みんなで注意しましょう

歩行者、自転車乗り、運転者、

運転者の雇い主、その他道路交通関係のある人は、特に正しい交通ルールの実践と習慣を身につけて下されば、交通安全は保たれると思います。

当町としましても、交通安全関係施設の整備強化を推進中です。

しかし、事故がいつこうに減らないのは、どこに原因があるのでしょうか。

ある人は、施設が整備されていないからといえます。

またある人は、学校や職場での教育上に問題があるといっています。これらも交通事故の要因と

思いますが、けっきょく一人一人の心構えの問題ではないでしょうか

みんなで交通ルールを守って八潮町から交通事故を追放しましょう

う。八潮町はいま日の出の勢いで発展をつづけています。

そうした時、いたましい事故で明るい毎日から脱落しては大変です。いつも明るい笑顔で生活戦線で働いてもらいたいものです。

どうか正しい交通ルールをよく守って毎日が楽しい一家でありま

被保険者の異動届

は三月中旬

国民健康保険税は四月一日現在で課税されます。

あなたの世帯内で次のような異動があった場合は十四日以内に届出ることになっております。

出生、死亡、転入、転出、婚姻 社保加入、社保離脱などこれらに該当したときは至急届出をすませてください。

特に三月中旬に届出をしておきませんと、そのままの被保険者数で課税の対象となり年度途中での変更は認められません。

三月に入りますと保険委員さんから指導があると思いますが、あなたのお宅で異動があった場合は

いまず届出をしてください。手続きには保険証印かんをおもちになれば結構です。(保健課)